



Sächsische Staatsbäder GmbH
BAD ELSTER & BAD BRAMBACH

Soleangebot bereichert traditionsreichen Kurort

Schwereelos schweben in der Soletherme – Eröffnung in Bad Elster

15. September 2015. Bei einer festlichen Abendveranstaltung stellt die Sächsische Staatsbäder GmbH geladenen Gästen heute die Soletherme Bad Elster vor. Gemeinsam mit rund 300 VIPs aus Politik, Wirtschaft und Medien, darunter Hansjörg König, Staatssekretär im Sächsischen Staatsministerium der Finanzen, und Rolf Keil, Landrat des Vogtlandkreises, feierten Gernot Ressler, Geschäftsführer der Sächsische Staatsbäder GmbH, und seine Mitarbeiter die Fertigstellung der neuen Tourismusattraktion im Vogtland. Ab kommendem Freitag, dem 18. September 2015, ist die Soletherme Bad Elster auch für die Besucher geöffnet. Auf zwei Etagen und rund 4.500 Quadratmeter Nutzfläche können sie dann das Phänomen Sole erleben und dem Alltag entschweben. Drei Becken warten mit unterschiedlichem Salzgehalt und ganz eigenem Ambiente auf. Mit 15 Prozent bietet der Salzsee eine der höchsten Konzentrationen, in denen die Sole im Indoorbereich in Deutschland erlebbar ist. Ergänzt wird die Soletherme durch ein Licht- und Klangbad sowie eine Saunalandschaft mit ruhigen Rückzugsräumen, einem heißen Quellwasser- und einem Schwimmbecken im Außenbereich. Ein gesundheits- und geschmacksorientiertes Gastronomieangebot rundet das Angebot ab. „Die Eröffnung der Soletherme ist ein Meilenstein in der über 160-jährigen Geschichte der Sächsischen Staatsbäder. An diesem traditionsreichen Ort mit direktem Anschluss an das historische Albert Bad haben wir mit der modernen Architektur ein Statement für die Zukunft der Tourismusregion gesetzt“, erklärt Gernot Ressler.

Investition in die Zukunft

Insgesamt hat die Sächsische Staatsbäder GmbH rund 19 Millionen Euro in den Neubau der Soletherme investiert. „Weitere 16 Millionen kostete die Modernisierung des Therapie- und Wohlfühlzentrums Albert Bad, in Summe 35 Millionen“, berichtet Gernot Ressler. „Dank der Therme ist somit eine Steigerung der Maximalkapazität an Tagesgästen von 1.000 bis 1.200 auf ca. 1.600 möglich. Diese kommen schwerpunktmäßig aus einem Umkreis von bis zu 1,5 Fahrstunden sowie Übernachtungsgäste mit einer Anreisestrecke von bis zu 300 Kilometern. Die Zusammenarbeit mit Hotels und Pensionen läuft bereits“, erklärt Gernot Ressler. Gemeinsam mit dem neuen Vier-Sterne-Hotel König Albert, das zurzeit ein privater Investor in unmittelbarer Nachbarschaft errichtet, wird die Attraktivität und Anziehungskraft des Kurortes weiter gesteigert. Im Zusammenhang mit der Erweiterung des Standortes Bad Elster hat die Sächsische Staatsbäder GmbH ihre Mitarbeiterzahl auf 170 Vollzeitkräfte erhöht.

Unternehmenskontakt

Sächsische Staatsbäder GmbH
Steffi Schlosser
Tel. +49 37437 71-201
Fax +49 37437 71-222
E-Mail: s.schlosser@saechsische-staatsbaeder.de
www.saechsische-staatsbaeder.de



Sächsische Staatsbäder GmbH
BAD ELSTER & BAD BRAMBACH

Die Solequelle

Gespeist wird die Therme aus einer 2009 erbohrten eigenen Solequelle im Elstertal. Es handelt sich um ein in sich geschlossenes Urmeer, das seit Jahrmillionen verborgen und geschützt in der Erde ruhte. Das hochmineralisierte Wasser aus 1.200 Metern Tiefe mit besonders hohem Natriumsulfat- und Chlorid-Anteil ist in seiner Zusammensetzung und Konzentration außergewöhnlich. Man spricht auch von einer hochgesättigten Glaubersalz-Quelle. Weitere Bestandteile sind Kalzium, Magnesium, Hydrogenkarbonat, Silikate, seltene Erden und viele Spurenelemente. Diesen kommt bei zahlreichen Funktionen des Körpers – zum Beispiel bei der Erregbarkeit von Nerven – eine wichtige Rolle zu. „Der Schatz aus dem Elstertal ist für uns ein Geschenk: die Bad Elsteraner Thermalsole“, berichtet der Geschäftsführer der Sächsischen Staatsbäder GmbH Gernot Ressler. Gefördert wird das Quellwasser mit einem Solegehalt von 22 Prozent bei einer Temperatur von 42°C.

Ein einzigartiges Erlebnis

Sole ermöglicht eine ganz spezielle Erfahrung des Schwebens im Wasser. In den drei Becken der Therme kommt es verdünnt zum Einsatz. Dabei variiert der Salzgehalt je nach Bassin. So wird das Phänomen „Sole“ in verschiedenen Nuancen fühlbar. Der Salzsee hat eine Konzentration von 15 Prozent. In den meisten Bädern liegt sie bei gerade einmal einem bis fünf Prozent. Ein weiteres Highlight ist das Licht- und Klangbad. In dem abgeschirmten Raum sprechen Licht- und Soundeffekte weitere Sinne an und fördern damit eine ganzheitliche, tief greifende Entspannung. „Die Installation aus Klängen und Bildern simuliert zum Beispiel den Tagesablauf mit Sonnenauf- und -untergang. Die Töne können sowohl unter als auch über Wasser wahrgenommen werden. Ein unvergessliches Erlebnis“, beschreibt Gernot Ressler. Ergänzt wird die Therme durch die Saunawelt mit Saunen im Innen- und Außenbereich, einem heißen Quellwasser- sowie einem Schwimmbecken im Freien.

Bleiben Sie auf dem Laufenden und folgen Sie den Sächsischen Staatsbädern auf:

www.facebook.com/Staatsbaeder

Unternehmenskontakt

Sächsische Staatsbäder GmbH
Steffi Schlosser

Tel. +49 37437 71-201

Fax +49 37437 71-222

E-Mail: s.schlosser@saechsische-staatsbaeder.de

www.saechsische-staatsbaeder.de



Sächsische Staatsbäder GmbH
BAD ELSTER & BAD BRAMBACH

Jahrmillionen alter Schatz aus dem Elstertal

Die Kraft aus der Sole

Bad Elster, 15. September 2015. „Die positive, gesundheitsfördernde Wirkung von Salz bei der äußerlichen Anwendung ist seit der Antike bekannt. Hinzu kommen naturwissenschaftliche Studien, die diese Erfahrungen belegen. Wir wollen unseren Gästen mit der Soletherme den Zugang dazu eröffnen. Das Bad in der Sole wirkt wie ein Urlaub für alle Ruhesuchenden“, erklärt Prof. Dr. med. Karl-Ludwig Resch vom Deutschen Institut für Gesundheitsforschung.

Die Bad Elsteraner Thermalsole wirkt auf ganz unterschiedlichen Ebenen. „Wir fassen diese Vielfalt in drei griffigen Sätzen zusammen: In der Sole schwebt die Kraft. In der Sole schwebt das Glück. In der Sole schwebt die Schönheit“, beschreibt Gernot Ressler, Geschäftsführer der Sächsischen Staatsbäder GmbH.

In der Sole schwebt die Kraft

Wenn das Gleichgewicht gestört ist, dann hat das gesundheitliche Auswirkungen. Durch das entspannte Schweben wird das vegetative Nervensystem auf Ausgleich und Harmonie umprogrammiert. „Natürliche Regulationsmechanismen des Körpers werden in Gang gesetzt und unsere Widerstandskraft, die sogenannte Resilienz, wird gestärkt. Das ist ähnlich wie das Betätigen eines Reset-Knopfes: Es erfolgt eine Art Neujustierung“, beschreibt Prof. Dr. med. Karl-Ludwig Resch die Wirkung.

In der Sole schwebt das Glück

Ein besonderes Glück ist das völlig neue Körpergefühl, das der Schwebezustand auslöst: Beim Bad in der Sole entspannt sich die Muskulatur und die Gelenke werden optimal entlastet. Durch die Lockerung der Muskeln wird der Körper automatisch besser durchblutet. Somit kommt der Stoffwechsel in Schwung, der Ruhesuchende gewinnt neue Leichtigkeit und bessere Beweglichkeit. Gleichzeitig wird das Herz-Kreislaufsystem entlastet.

In der Sole schwebt die Schönheit

Außerdem besitzt solehaltiges Wasser einen höheren Wasserdruck als Trinkwasser und wirkt so als Drainage auf die Hautzellen, sodass Stoffwechselprodukte verstärkt abtransportiert werden. Das fördert den natürlichen pH-Wert der Haut und die in der Sole enthaltenen Mineralien sorgen für bessere Speicherung von Feuchtigkeit. „Deshalb kann ein Bad in Sole auch als natürlicher Jungbrunnen bezeichnet werden“, erklärt Prof. Dr. med. Karl-Ludwig Resch.

Unternehmenskontakt

Sächsische Staatsbäder GmbH
Steffi Schlosser

Tel. +49 37437 71-201

Fax +49 37437 71-222

E-Mail: s.schlosser@saechsische-staatsbaeder.de

www.saechsische-staatsbaeder.de



Sächsische Staatsbäder GmbH
BAD ELSTER & BAD BRAMBACH

Großprojekt Soletherme

4.500 Quadratmeter für Erholungsuchende

15. September 2015. Zwischen 200 und 300 Handwerker arbeiteten täglich an der Soletherme Bad Elster. Insgesamt 6.900 Kubikmeter Beton und 925 Tonnen Stahl wurden in den vergangenen Monaten an der Elster in unmittelbarer Nähe zum traditionsreichen Albert Bad verbaut. Das Herz der neuen Soletherme bilden der Indoor-Salzsee, das Licht- und Klangbad sowie das Hutzenbad. Auf den über 4.500 Quadratmetern Nutzfläche können insbesondere Gesundheitsurlauber, Präventions- und Wohlfühlgäste ein umfangreiches Angebot in Anspruch nehmen.

Am Bau waren seit dem Beginn des Bodenaushubs im August 2013 insgesamt 32 Unternehmen mit noch einmal 46 Nachunternehmern beteiligt, darunter 60 Prozent regionale Betriebe.

Unternehmenskontakt

Sächsische Staatsbäder GmbH
Steffi Schlosser

Tel. +49 37437 71-201

Fax +49 37437 71-222

E-Mail: s.schlosser@saechsische-staatsbaeder.de

www.saechsische-staatsbaeder.de



Sächsische Staatsbäder^{GmbH}
BAD ELSTER & BAD BRAMBACH

Zahlen und Fakten

Infrastruktur der Soletherme Bad Elster

15. September 2015

Die Becken und ihr Solegehalt

	Solegehalt	Temperatur	Verweildauer
Salzsee	15 %	ca. 32°C	bis max. 20 min
Licht- und Klangbad	10 %	34 – 36°C	20 min
Hutznbad	6 %	34 – 36°C	unbegrenzt

Die Saunawelt

Saunen im Innen- und Außenbereich

- Panoramasauna bis 100°C
- Salz-Sauna bis 90°C
- „Moosmannsauna“ (Erdsauna) bis 110°C
- „Musikwinkelsauna“ (Biosauna/Tepidarium) 60 bis 70°C

Außenbereich

- „Heiße Elster“ = heißes Quellwasserbecken circa 40°C
- Schwimmbecken 18 m²

Unternehmenskontakt

Sächsische Staatsbäder GmbH
Steffi Schlosser

Tel. +49 37437 71-201

Fax +49 37437 71-222

E-Mail: s.schlosser@saechsische-staatsbaeder.de

www.saechsische-staatsbaeder.de



Sächsische Staatsbäder GmbH
BAD ELSTER & BAD BRAMBACH

Öffnungszeiten & Tarife Soletherme Bad Elster

Öffnungszeiten

Sonntag bis Donnerstag	9.00 – 21.00 Uhr
Freitag und Samstag	9.00 – 22.00 Uhr

Tarife (inkl. Badelandschaft im Albert Bad)

3-Stunden	16,50 €
4-Stunden	18,50 €
zeitlich unbegrenzte Nutzung*	19,50 €

Saunawelt:

Komplett-Tarif

Soletherme inkl. Saunawelt, Badelandschaft und Sauna im Albert Bad	
zeitlich unbegrenzte Nutzung	27,50 €

* Am Tag der Einlösung ist das Ticket im Rahmen der Öffnungszeiten der Soletherme und Saunawelt gültig.

Unternehmenskontakt

Sächsische Staatsbäder GmbH
Steffi Schlosser
Tel. +49 37437 71-201
Fax +49 37437 71-222
E-Mail: s.schlosser@saechsische-staatsbaeder.de
www.saechsische-staatsbaeder.de



Sächsische Staatsbäder GmbH
BAD ELSTER & BAD BRAMBACH

Die Sächsische Staatsbäder GmbH

Zukunft aus der Kurtradition entwickeln

15. September 2015. Die Sächsische Staatsbäder GmbH vereint die beiden traditionsreichen Moor- und Mineralheilbäder Bad Elster und Bad Brambach. Die königliche Bäderarchitektur in Bad Elster und der moderne Baustil in Bad Brambach sind jeweils in weitläufige historische Kurparks eingebettet. Gemeinsam bilden sie den idealen Rahmen für einen Aufenthalt ganz im Zeichen von Gesundheit, Kur und Wohlfühlen. Der besondere Schatz der Sächsischen Staatsbäder GmbH sind das heilende Naturmoor in Bad Elster und die stärkste Radonquelle der Welt in Bad Brambach sowie insgesamt 15 Heil- und Mineralquellen an beiden Standorten.

Die natürlichen Heilmittel stehen in den modernen Therapie- und Wohlfühlzentren in Bad Elster und Bad Brambach im Mittelpunkt. „Gesundheit fördern, Natur anwenden und Kultur erleben heißt unsere Devise“, erklärt der Geschäftsführer der Sächsischen Staatsbäder GmbH Gernot Ressler. Die historischen Kurparks, das vielseitige Freizeitprogramm – von Sport bis Kultur – und die Nähe zur vogtländischen Natur runden das Erholungserlebnis ab.

Insgesamt beschäftigt das Unternehmen 170 Mitarbeiter. Seit ihrer Gründung 1991 gewährleistet die Sächsische Staatsbäder GmbH die Fortsetzung der über 160-jährigen Kurtradition im sächsischen Vogtland. Unter anderem wurden historische Gebäude aufwendig saniert und mit moderner Architektur den neuen Anforderungen angepasst.

Natürliches Heilmittel Naturmoor – Bad Elster

Naturmoor wird in Form von Wannenbädern und als Packungen angeboten. Zur Anwendung kommt das natürliche Heilmittel unter anderem bei Rheuma, Erkrankungen des Stütz- und Bewegungsapparates und in der Frauengesundheit. Zusätzlich unterstützt das Trinken aus Mineralheilquellen die Heilung und steigert das Wohlbefinden.

Das heilende Edelgas Radon – Bad Brambach

In Bad Brambach befindet sich die stärkste Radonquelle der Welt. Das hochwirksame Edelgas wird in Wannenbädern und als Trinkkur genutzt. Eine positive Wirkung versprechen Anwendungen für den Stütz- und Bewegungsapparat und als Schmerztherapie.

Unternehmenskontakt

Sächsische Staatsbäder GmbH
Steffi Schlosser
Tel. +49 37437 71-201
Fax +49 37437 71-222
E-Mail: s.schlosser@saechsische-staatsbaeder.de
www.saechsische-staatsbaeder.de



Sächsische Staatsbäder^{GmbH}
BAD ELSTER & BAD BRAMBACH

Gesundheit und Vitalität steigern

Bewegungsfreude und Entspannung bieten die Bade- und Saunalandschaften der Sächsischen Staatsbäder GmbH an beiden Standorten mit angenehmen Wassertemperaturen von 28 bis 37° Celsius. Im Medizinischen Trainings- und Bewegungszentrum von Bad Elster stehen modernste Geräte für das Gesundheitstraining bereit.

Bleiben Sie auf dem Laufenden und folgen Sie den Sächsischen Staatsbädern auf:
www.facebook.com/Staatsbaeder

Unternehmenskontakt

Sächsische Staatsbäder GmbH
Steffi Schlosser

Tel. +49 37437 71-201

Fax +49 37437 71-222

E-Mail: s.schlosser@saechsische-staatsbaeder.de

www.saechsische-staatsbaeder.de

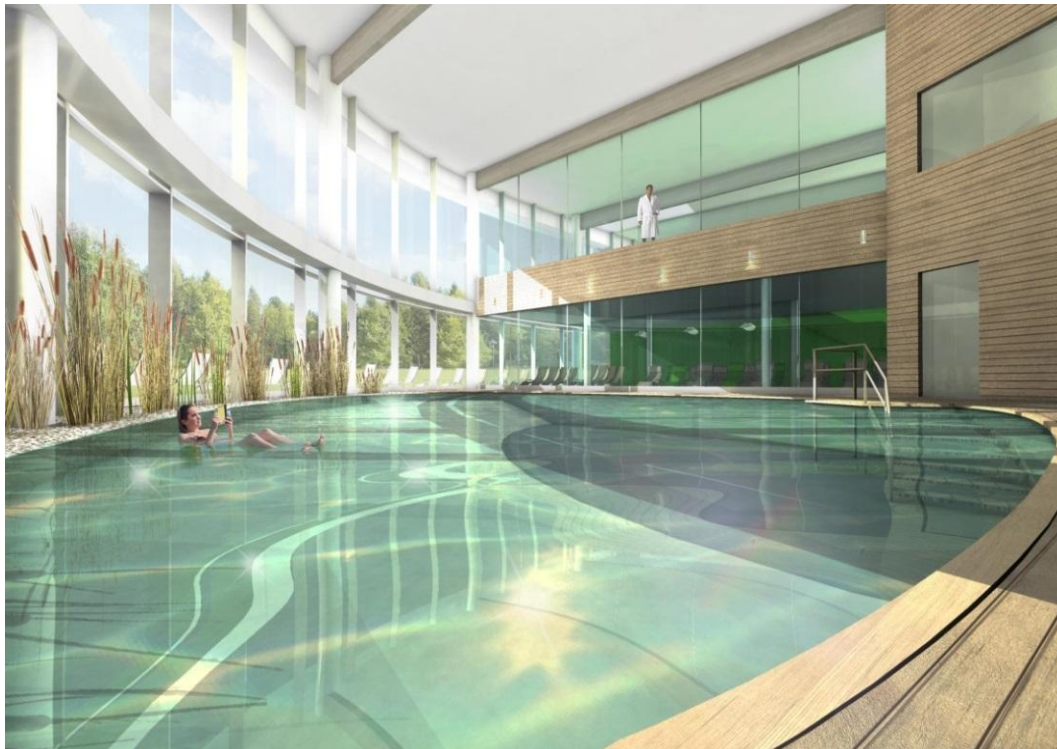


Sächsische Staatsbäder ^{GmbH}
BAD ELSTER & BAD BRAMBACH

Die Soletherme Bad Elster in Bildern



Außenansicht Soletherme Bad Elster



Soletherme Bad Elster, Indoor-Salzsee

Unternehmenskontakt

Sächsische Staatsbäder GmbH

Steffi Schlosser

Tel. +49 37437 71-201

Fax +49 37437 71-222

E-Mail: s.schlosser@saechsische-staatsbaeder.de

www.saechsische-staatsbaeder.de



Sächsische Staatsbäder^{GmbH}
BAD ELSTER & BAD BRAMBACH



Soletherme Bad Elster, Indoor-Salzsee am Abend



Soletherme Bad Elster, Licht- und Klangbad

Unternehmenskontakt

Sächsische Staatsbäder GmbH

Steffi Schlosser

Tel. +49 37437 71-201

Fax +49 37437 71-222

E-Mail: s.schlosser@saechsische-staatsbaeder.de

www.saechsische-staatsbaeder.de